



Floricode.com



GPC in de Sierteelt

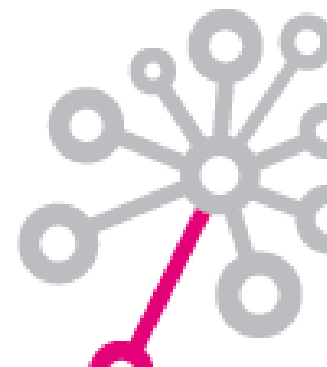
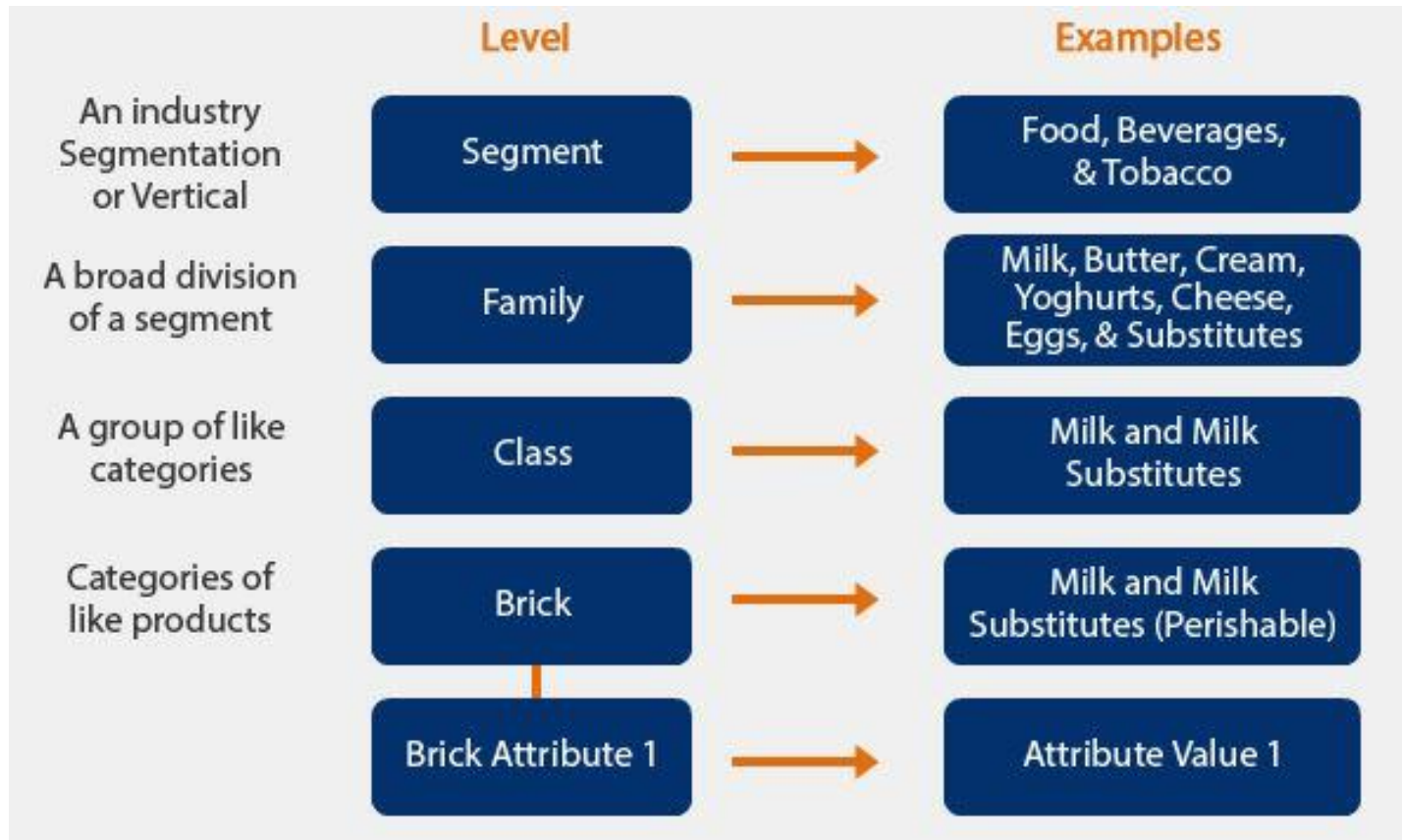
Ben Ensink; BeIT / GS1

SIERTEELT (digi)TAAL 2016
21 januari; Sassenheim



Wat is GPC

Global Product Classification (GPC) is een wereldwijd classificatiesysteem van GS1 dat leveranciers/afnemers in staat stelt op gestandaardiseerde en eenduidige wijze producten te groeperen en te classificeren.

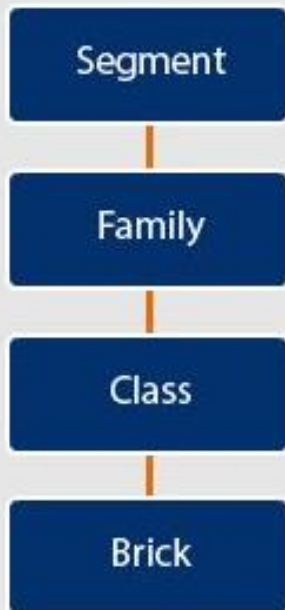




4 lagen hiërarchie

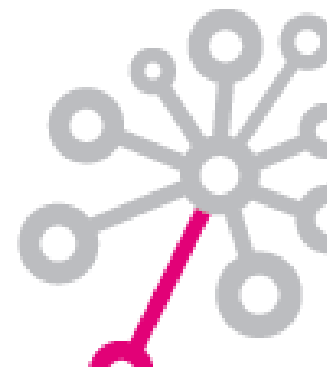
GPC kent 'n **4-lagen hiërarchie** met extra mogelijkheden voor kenmerken per Brick

Level



Products within a product group (**Brick**):

- ▶ Serve a common purpose
- ▶ Are processed to similar methods
- ▶ Are used and applied in a similar manner
- ▶ Are of a similar form or material
- ▶ Share identical category (Brick) attributes (global standards, not target market specific)





Voorbeeld (Fles melk)

Example



Global Trade Item Number (GTIN) = 123456789123C

Brick

One GTIN, one brick

A GTIN can be assigned to only one brick

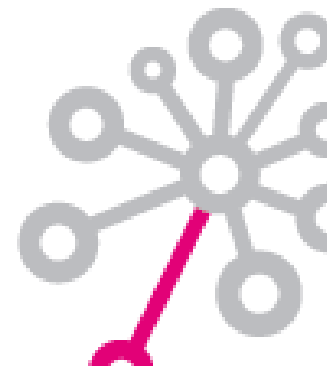
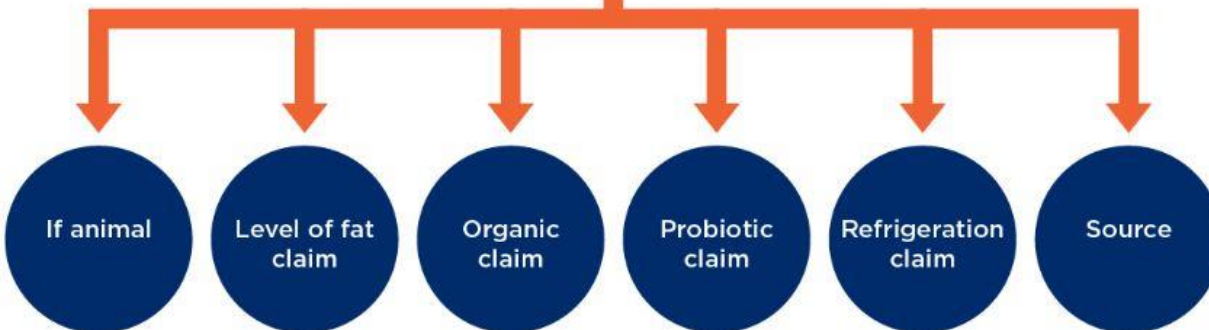
Milk and milk
substitutes
(perishable)

Brick code = 10000025

Attributes

One brick, many attributes

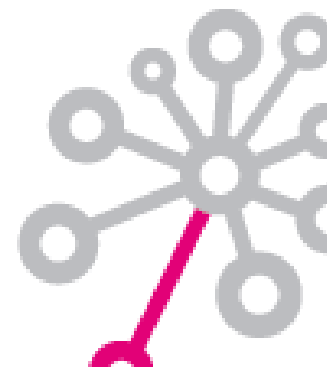
A brick can be assigned one or more attributes





Speciale gevallen Sierteelt

- Geslachten zonder soort indeling
- Producten die als bloem, plant of struik worden verhandeld
- Gelijke soortnamen bij meerdere geslachten
- Producten zonder formele registratie in Plantscope
- Verschillen tussen pot- of tuinplanten
 - afhankelijk van klimaat zone (→ in GPC daarom één familie)
- VBN groepen bestaan uit meer dan één geslacht/soort
- Speciale producten zoals grassen, varens, struiken/bomen
- Gebruik van synoniemen/volksnamen
- Meerdere kleur systemen



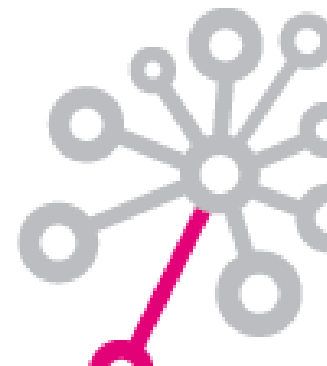
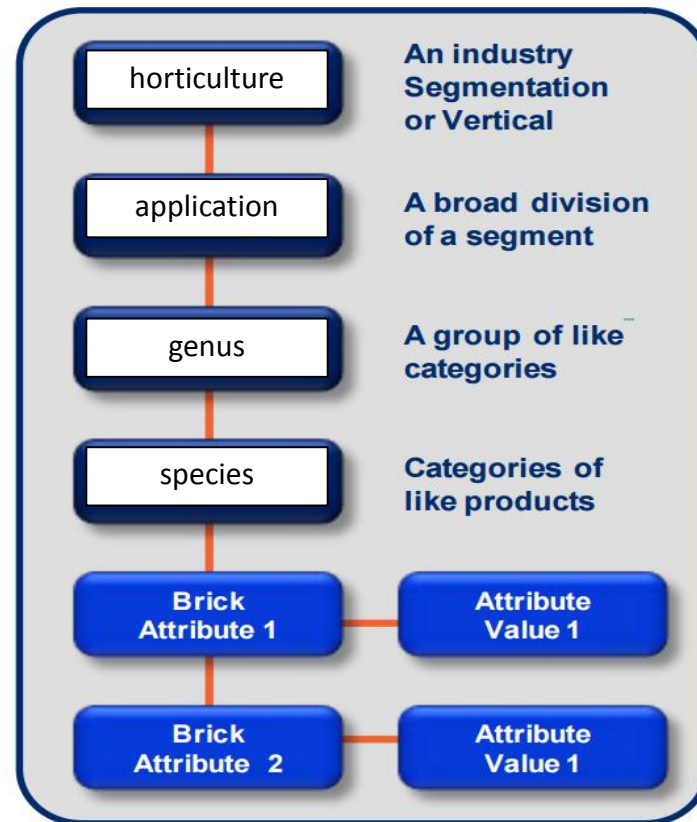
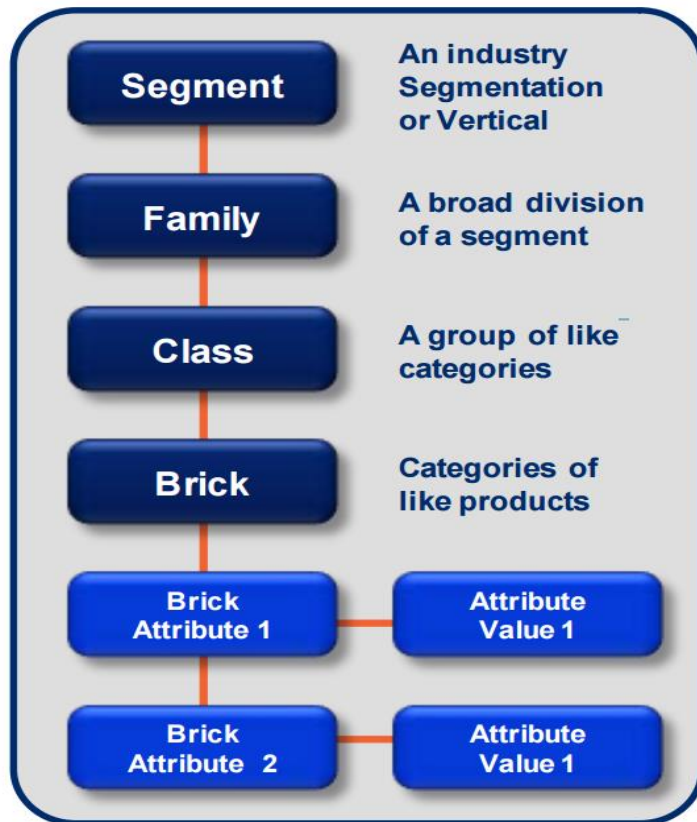


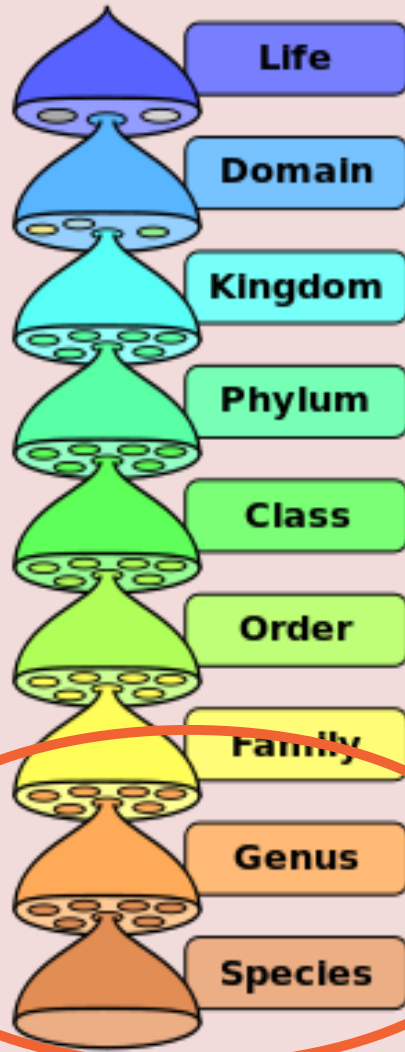
Wat is GPC

GPC Algemeen

&

GPC Sierteelt



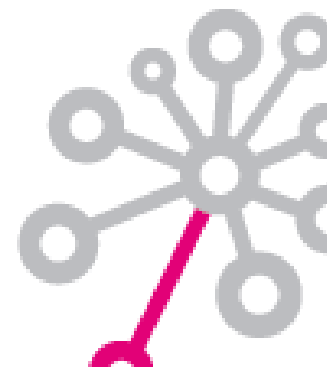


- **Segment** (sector)
 - Sierteelt sector
- **Family** (familie/toepassing)
 - Snijbloemen
 - Snijgroen
 - Planten (pot & tuin)
 - **Bomen/Struiken**
 - **Bollen**
 - **Zaden**
- **Class** (klasse)
 - Geslacht
- **Brick** (bouwsteen)
 - Soort
- **Attributes** (kenmerken)
 - Kenmerk-types & -waardes



Hoe kan je GPC gebruiken

- Inkoop processen (inkopers toewijzen, kwekers selecteren etc.)
- Websites inrichten (groeperen op consument-logische manier)
- Rapporteren aan Floridata voor “Duurzaamheid Analyses” (**FSI**)
- Faciliteren douane voor fytosanitaire controles (U.S. of A.)
- Selectief aanbod ophalen (veilingen gaan ook GPC gebruiken)
- Data kwaliteit verhogen (gelijksoortige producten met hun kenmerken)
- Schap-beheer, winkelinrichting sturen
- Internationaal erkende classificatie toepassen t.b.v. benchmarks





GPC; Voordelen per schakel



Supplier

With GPC:

- ▶ The supplier can save **time and money** and follow up its own performance in a cost-effective way



Retailer

GPC helps the Retailer in:

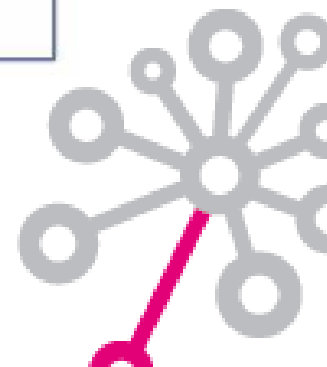
- ▶ Finding the right products through **GDSN**
- ▶ Streamlined new item workflow
- ▶ Cost-effective procurement
- ▶ **Improve data quality**
- ▶ Complexity reduction
- ▶ Improved category performance



Shopper and Consumer

With GPC:

- ▶ The **shopper gets a broader choice of products through GPC information provided to the retailer**
- ▶ The consumer can get the desired product home with ease



Online: www.gs1.org

The GPC browser allows you to browse all components (Segment, Family, Class, Brick and Attribute) of the current GPC schemas.

[-] Segment: 93000000 - Sierteelt

Definition: Horticulture plants are used in plant cultivation for human use. This

Copy

- + Family: 93100000 - Boeketten
- + Family: 93050000 - Bollen/Knollen
- + Family: 93090000 - Groenten/Paddenstoelen
- + Family: 93060000 - Planten – Assortimenten
- [-] Family: 93030000 - Planten (Geslachtsnaam A t/m G)

Definition: Omvat alle producten die kunnen worden beschreven/waargenomen

Copy

[-] Class: 93030100 - Aechmea – Levende Plant

Definition: Levende planten specifiek van het geslacht Aechmea: ook bekend als

Co

[-] Brick: 10006562 - Kokerbromelia (Aechmea) – Levende plant

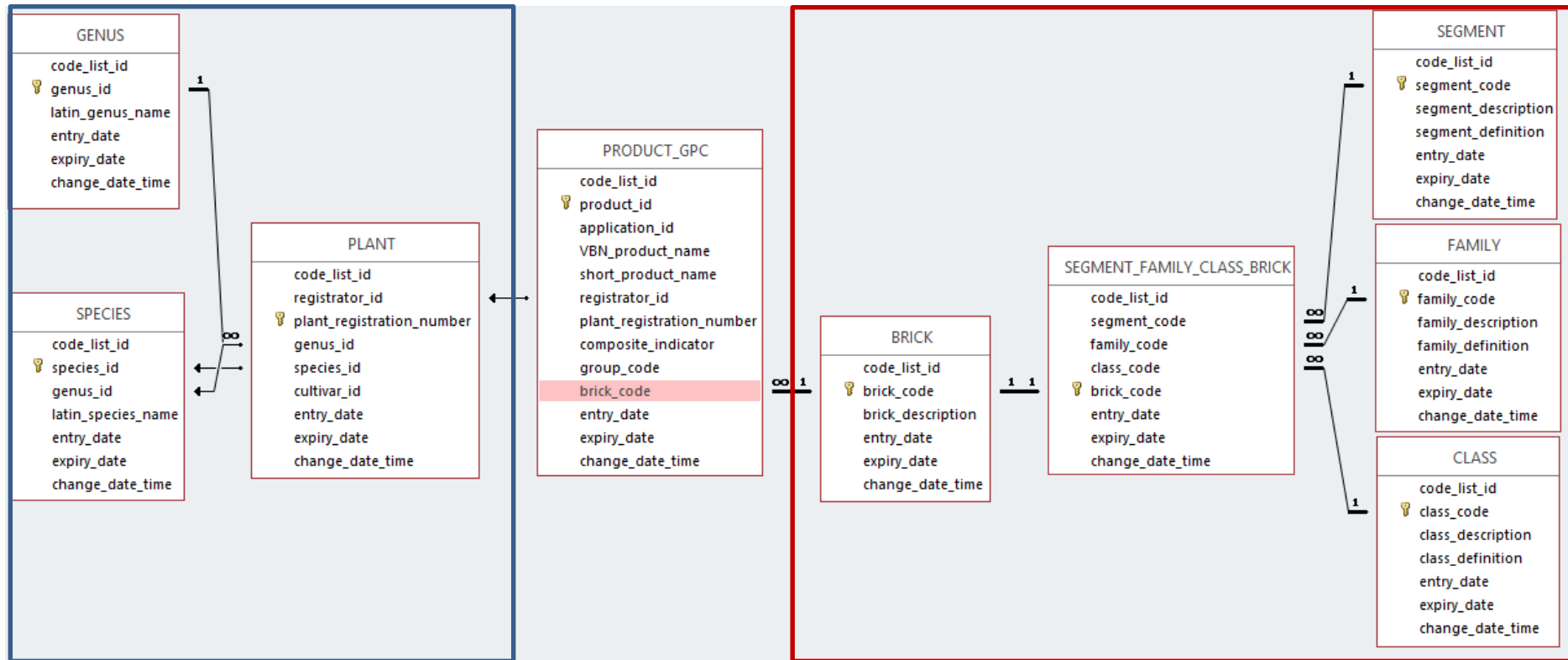
Definition: Bevat producten die kunnen worden beschreven/waargenomen als een

[-] Attribute: 20002918 - Primaire Kleur

Definition: Indicates, with reference to the product branding, labelling or

Value: 30015369 - BLAUW

Hoe hangen VBN en GPC samen



VBN (Linnaeus) wereld

GPC wereld



GPC; Distributie-set

SEGMENT	(1e GPC niveau)
FAMILY	(2e niveau)
CLASS	(3e niveau)
BRICK	(4e niveau)
SEGMENT_FAMILY_CLASS_BRICK	(linkt de 4 hiërarchische niveaus)
ATTRIBUTE_TYPE	(de kenmerk-types)
ATTRIBUTE_VALUE	(en -waardes)
BRICK_ATTRIBUTE_TYPE_ATTRIBUTE_VALUE	(linkt deze aan bricks)
PRODUCT_GPC	(VBN [Linnaeus] ↔ GPC link)
COLOR	(conversie tabel tussen VBN, RHS, UPOV & RGB kleursystemen)
NAME_GPC	(benaming tabel: volksnamen, include exclude definities, etc.)

Informatie over GPC !

- Floricode (distributie set)
- GS1 (GPC browser www.gs1.org)
- Vragen:
 - Helpdesk Floricode (info@floricode.com)
 - GS1 (www.gs1.nl en ben.ensink@gs1.nl)

Vragen ??

