

Floricode coderingen Locatiecodes 1.4

Beschrijving codelijsten gegevensset FEC020104 Locatiecodes

Bestandsnaam : MvdS201703204v1.5_Floricode_coderingen_Locatiecodes_1.4.docx
Bestandsnummer : MvdS201703204
Datum laatste wijziging : 24-06-2021
Documentversie/release : 1.5/1.4
Documentstatus : Definitief

Copyright**© Floricode, 2021**

All Rights reserved. No part of this edition may be multiplied, stored in electronic database or published in any form or way, electronically, mechanically, by photocopy recordings or any other way, without prior written permission from "Stichting Floricode". For obtaining permission, contact Stichting Floricode at P.O. Box 115, 2370 AC Roelofarendsveen.

Disclaimer

Floricode pays utmost attention to the information which it distributes. However, it cannot vouch for correctness, completeness and timeliness of the information. This also applies to the content or reliability of (references to) other web sites and hyperlinks. No right whatsoever can be derived from the information and Floricode is not liable for any damage or loss, direct or indirect, and of whatever kind, resulting from or in any way connected with use of the information or (temporary) inaccessibility of the web sites.

Floricode reserves all rights pertaining to the information on its web sites. No publication or modification of the information is allowed without prior written permission from Floricode.

Inhoud

1.	Wijzigingsblad	4
2.	Inleiding	6
2.1	Doel van dit document	6
2.2	Bestemd voor...	6
2.3	Uitgangspunten	6
2.4	Distributie	6
3.	Gegevensset Locatiecodes	7
4.	Bedrijfscoderingen	8
5.	Locatiecode codelijst	9
5.1	Definitie	9
5.2	Relatie	9
5.3	Inhoud	9
5.4	Voorbeeld	10
6.	Locatietype codelijst	11
6.1	Definitie	11
6.2	Relatie	11
6.3	Inhoud	11
6.4	Voorbeeld	11
7.	Relatiediagram	12
8.	Wijzigingen t.o.v. versie 1.3	13
8.1	Sleutelwijziging	13
8.2	Opschoning historische gegevens	13
8.3	Vervaldatum	13

1. Wijzigingsblad

Datum	Document versie	Auteur	Wijzigingen
15-8-2007	GH25060701v1.0	Gerhard Heemskerk	Initiële versie
15-8-2007	GH25060701v1.1	Gerhard Heemskerk	Na review CMG
7-1-2008	GH25060701v1.2	Gerhard Heemskerk	Toegevoegd: paragraaf 2.4 Distributie
25-3-2008	GH25060701v1.3	Gerhard Heemskerk	Redactionele aanpassing: Beschrijving inhoud tabel 'company' veld 8 beschrijving 'O' gewijzigd in 'Overig'
30-01-2009	GH12010902v1.0	Gerhard Heemskerk	Nieuw document: Beschrijving coderingen per gegevensset. <u>N.a.v. RFC CO2008-2-10</u> Codelijst 4 Locatiecode: veld 16 Company_entry_date toegevoegd. <u>N.a.v. RFC CO2008-2-8</u> Codelijst 4 Locatiecode: veld 17 en 18 GPS_latitude en GPS_longitude toegevoegd. <u>N.a.v. RFC CO2008-2-12</u> Codelijst 5 Locatietype Veld 2 Company_location_level_code verwijderd. Naamgeving gegevensset is gewijzigd FEC020101 -> FEC020102. Redactionele aanpassing; Voorbeeld invulling locatieomschrijving 'VBA Noord' gewijzigd in 'FHA Noord'
28-04-2009	GH12010902v1.1	Gerhard Heemskerk	Redactionele aanpassingen: - Voorbeeld GPS coördinaten is aangepast op 6 decimalen. - Toelichting GPS coördinaten is met beschrijving nauwkeurigheid aangevuld
28-1-2010	GH12010902v1.2	Gerhard Heemskerk	Wijzigingen voor bedrijfscode gerelateerde tabellen (geen wijzigingen in locatiecode tabellen): - CO2009-1-3 NAW ketenpartners beschikbaar stellen (velden 15 t/m 20) - CO2009-2-2 Bedrijfscode FHA kolom wordt op niet gebruikt gezet. Naamgeving gegevensset is gewijzigd - FEC020102 -> FEC020103
30-1-2012	GH12010902v1.2	Gerhard Heemskerk	RFC 2011-2-87 Wijziging bedrijfscode/locatiecode tabellen: 1. Sleutel wijziging: ingangsdatum locatie en ingangsdatum bedrijf behoren niet meer tot de sleutel van locatie (codelijst 4).

			2. Historische gegevens over het gebruik van een locatie zijn opgeschoond.
20-3-2017	MvdS20170316v1.4	Marjo van der Sman	Aangepast naar Floricode layout
24-06-2021	MvdS20170316v1.5	Henk Zwinkels	Aanpassing paragraaf 2.4 Distributie

	Datum	Functionaris	Paraaf
Akkoord	24-06-2021	Henk Zwinkels (Floricode)	HZ
Gecontroleerd	30-1-2012	Ben Ensink (HBAG) Hans van Rossen (Floricode) Fred Sanders (FloraHolland) Martin van der Togt (FloraHolland) Henk Zwinkels (Floricode)	
Geaccepteerd namens Werkgroep standaarden	30-1-2012	Bernard van Raaij (Q-ray)	

2. Inleiding

2.1 Doel van dit document

Dit document beschrijft de Floricode coderingen locatiecodes die door Floricode worden beheerd en gedistribueerd. In dit document zijn de gegevensset, de bestandnamen, de definities en beschrijvingen van de codelijsten opgenomen.

2.2 Bestemd voor...

Dit document is bestemd voor gegevensafnemers van Floricode codelijsten.

2.3 Uitgangspunten

Dit document is gebaseerd op:

- Algemene Implementatie Richtlijnen Codepakketten 1.4 (coderingen volgens algemene aspecten codelijsten; het 'Linnaeus formaat').
- GPS coördinaten volgens WGS84

De volgende uitgangspunten worden gehanteerd:

- RFC 2011-2 (ronde 2)

2.4 Distributie

De distributie van codelijsten vindt op de onderstaande wijzen plaats:

- Via API : <https://api.floricode.com/v2/#>
- via website Floricode, menu optie 'distribueren/stamdata'
- via FTP Server : codes.floricode.com

Voor gebruik van deze distributiekkanalen en de coderingen is een abonnement benodigd. Het aanvraagformulier voor het aangaan van een abonnement vindt u hier: <https://www.floricode.com/nl-nl/floricode/aanvraagformulieren>

3. Gegevensset Locatiecodes

Een gegevensset bevat één of meerdere codelijsten. Het Floricode releasebeleid is van toepassing op deze gegevenssets. Gegevenssets zijn daarom voorzien van een release- en versienummer in de bestandsnaam en volgen de releasementen van ketensoftware.

Gegevensset	Inhoud	Frequentie
FEC020104.zip	Locatiecodes met gerelateerde codelijsten	Wekelijks

FEC = Floricode
 02 = gegevenssetnummer
 01 = releasenummer
 04 = versienummer

Inhoud gegevenssets:

Bestandscode	Bestandsnaam	Codelijst
1	CCmmdj.txt FCmmdj.txt	Bedrijfscode
2	CNmmdj.txt FNmmdj.txt	Bedrijfsniveau
3	CRmmdj.txt FRmmdj.txt	Bedrijfsrol
4	CLmmdj.txt FLmmdj.txt	Locatiecode
5	CTmmdj.txt FTmmdj.txt	Locatietype

4. Bedrijfscoderingen

In de gegevensset Locatiecodes zijn gerelateerde bedrijfscodetabellen (bedrijfscode, bedrijfsniveau en bedrijfsrol) opgenomen. De beschrijving van deze codelijsten treft u in het document 'Floricode coderingen Bedrijfscodes 1.4' aan.

5. Locatiecode codelijst

5.1 Definitie

Een locatie is een fysieke locatie van een bedrijf waar logistieke processen plaatsvinden. De fysieke locatie kan een vestiging zijn, dan wel een specifiek deel binnen die vestiging. Een specifiek deel binnen een vestiging is een logistieke plaats (bijvoorbeeld dock).

5.2 Relatie

Eén locatie kan aan meerdere bedrijven toebehoren. Eén bedrijf kan meerdere locaties hebben.

5.3 Inhoud

De codelijst 'location' heeft de volgende inhoud.

Field	Field_name	M/C	format	Key	Contents
1	code_list_id	M	N..3		'4'
2	GLN_location_code	M	N13	P #	Locatiecode
3	GLN_company_address_code	M	N13	PF #	Bedrijfscode waartoe locatiecode behoort
4	street_name	M	AN..35		Straatnaam
5	street_number	M	AN..9		Huisnummer
6	street_number_suffix	C	AN..6		Huisnummer toevoeging
7	postal_identification_code	M	AN..9		Postcode
8	city_name	M	AN..35		Plaatsnaam
9	country_name_code	M	AN..3		zie ISO 3166-1 code lijst (2 posities) Zie eveneens toelichting landcode.
10	location_type_code	M	N..3		zie Floricode locatie type codelijst - Box - Tuin - ...
11	location_name	C	AN..35		Specifieke naam van de locatie: Voorbeelden 'C003 – 15B' 'C003 – 36D' 'Dock 12'
12	location_description	C	AN..70		Aanduiding: Voorbeelden: - 'Bloemenvailing Centrum' - 'Oude kopersgebied' - 'Tussen 7A en 9' - TPW-Jupiter
13	entry_date	M	N8		Ingangsdatum (ccyymmdd)
14	expiry_date	C	N8		Vervaldatum (ccyymmdd)
15	change_date_time	M	N12		Mutatiedatum/tijd (ccyymmddhhmm)
16	- not used -				

17	GPS_ latitude	C	N..35		-90.0 <= waarde <= 90.0 Voorbeeld: 50.754500
18	GPS_ longitude	C	N..35		-180.0 <= waarde < 180.0 Voorbeeld:6.021100

Algemeen

Van iedere locatie worden de bij Floricode geregistreerde eigenaren c.q. huurders in afzonderlijke records in de codelijst opgenomen.

Ingangsdatum, vervaldatum, wijzigdatum/tijd

De ingangsdatum (veld 13) is de datum waarop een locatie door een bedrijf voor logistieke doeleinden in gebruik is genomen. Een bedrijf wordt aan een locatie gekoppeld zodra er sprake is van eigendom of huur. Indien de locatie niet meer in gebruik is wordt de vervaldatum (veld 14) ingevuld. De vervaldatum wordt gewist zodra de locatie voor een bedrijf weer actief is.

Locatietype

Een locatie die niet meer bestaat, dubbel of foutief is opgevoerd heeft locatietype '999 Onjuist adres'. Deze locatie heeft geen actieve eigenaar of huurders meer. Deze locatie zal niet meer worden gebruikt. Een locatie die niet (meer) als logistieke locatie mag worden beschouwd heeft locatietype '998 Geen laad/los locatie'. Deze locatie heeft geen actieve eigenaar of huurders meer. Het is mogelijk dat deze locatie later van type wijzigt. Een locatie met type '998 Geen laad/los locatie' mag niet worden gebruikt.

GPS coördinaten

Alle coördinaten zijn relatief ten opzichte van WGS84 (World Geodetic System 1984) datum (geodetisch datum). Alle maten zijn in metrische eenheden en met 6 decimalen. Voor civiele doeleinden is 5 decimalen voldoende (nauwkeurigheid van +/- 1 meter). Gebruikelijk is de 4 decimalen nauwkeurigheid (+/- 25 meter). Voorbeeld: in geval er sprake is van 4 decimalen nauwkeurigheid dan zijn de laatste 2 decimalen een 0.

Toelichting landcode:

Voor de landcode wordt verwezen naar de ISO landcode codelijst (3166-1) zoals deze opgenomen binnen de ISO Coderingen welke door Floricode beschikbaar worden gesteld.

5.4 Voorbeeld

4;8713783201671;8714231201724;Veilingweg;2;A;2678 LN;De Lier;NL;6;;;20070102;;200905181000;;50.754500;6.021100

6. Locatietype codelijst

6.1 Definitie

Een locatie type beschrijft de functie van een fysieke locatie waar logistieke processen plaatsvinden. Een locatie type kan een box zijn dan wel een specifiek deel van een vestiging, bijvoorbeeld een dock.

6.2 Relatie

Eén locatie type kan tot meerdere locaties behoren. Eén locatie kent één locatie type.

6.3 Inhoud

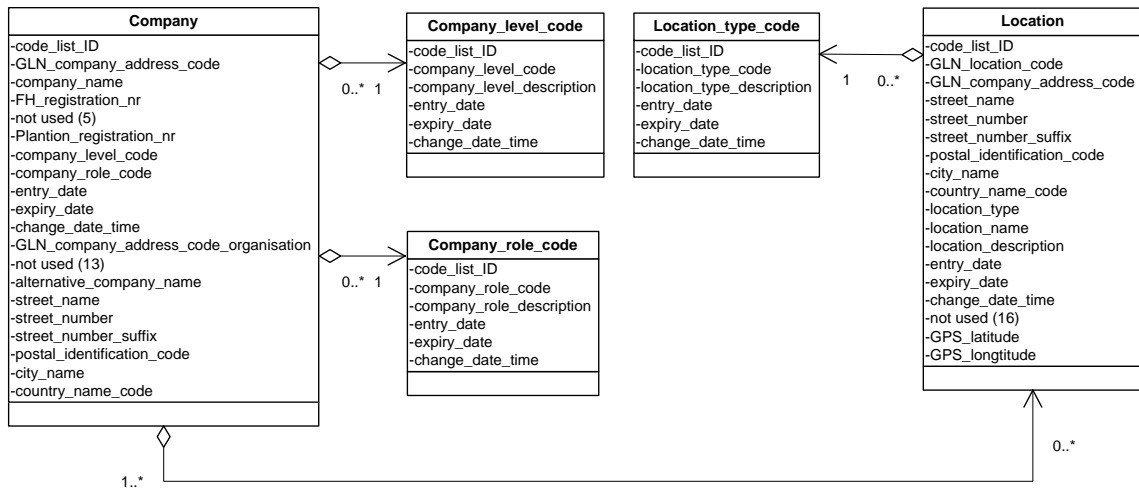
De codelijst 'location_type' heeft de volgende inhoud.

Field	Field_name	M/C	format	Key	Contents
1	code_list_id	M	N..3		'5'
2	location_type_code	M	N..3	P #	locatie type code
3	location_type_description	C	AN..35		locatie type omschrijving
4	entry_date	M	N8		Ingangsdatum (ccyymmdd)
5	expiry_date	C	N8		Vervaldatum (ccyymmdd)
6	change_date_time	M	N12		Mutatiedatum/tijd (ccyymmddhhmm)

6.4 Voorbeeld

5;2;Box;20070101;;200701011000

7. Relatiediagram



Logistieke locaties worden niet voor bedrijven met bedrijfsniveau/level '1' (organisatie) vastgelegd.

8. Wijzigingen t.o.v. versie 1.3

8.1 Sleutelwijziging

De sleutel van codelijst 4 'Location' is gewijzigd. Veld 13 'entry_date' en veld 16 'company_entry_date' maken geen onderdeel meer uit van de sleutel. Een bedrijf zal in het vervolg maar 1 keer bij een locatiecode kunnen voorkomen. Door de sleutelwijziging verdwijnen historische gegevens, over de tijdvakken dat een bedrijf eenzelfde locatie in gebruik heeft gehad.

8.2 Opschoning historische gegevens

Door de opschoning van historische gegevens van bedrijven¹ zullen de hieraan gekoppelde locatierecords worden verwijderd. De ingangsdatum, veld 16, is vervallen. In onderstaand voorbeeld blijft na de opschoning het laatste record bestaan.

Voor de opschoning:

```
4;8713783810323;8713783498552;Venus;326;;2675 LP;HONSELERSDIJK;NL;14;Dock  
322;TPW-Venus;20110909;20111118;201111180825;20110909;;
```

```
4;8713783810323;8713783498552;Venus;326;;2675 LP;HONSELERSDIJK;NL;14;Dock  
322;TPW-Venus;20101209;20110902;201109021003;20090911;;
```

```
4;8713783810323;8713783498552;Venus;326;;2675 LP;HONSELERSDIJK;NL;14;Dock  
322;TPW-Venus;20111209;;201112091055;20111209;;
```

Na de opschoning:

```
4;8713783810323;8713783498552;Venus;326;;2675 LP;HONSELERSDIJK;NL;14;Dock  
322;TPW-Venus;20111209;;201112091055;;;
```

8.3 Vervaldatum

Als een locatie door een bedrijf niet meer wordt gebruikt dan krijgt het record een vervaldatum. Als een locatie door een bedrijf weer wordt gebruikt, dan wordt de vervaldatum gewist.

¹ Zie wijzigingen Floricode coderingen Bedrijfscodes 1.4.