



Floricode.com



Floricode architectuur en zo...

Themamiddag 24-11-2016

Floricode architectuur

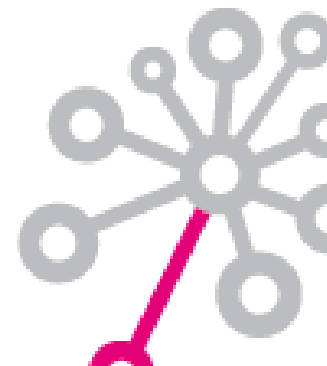
CLF
Process Model

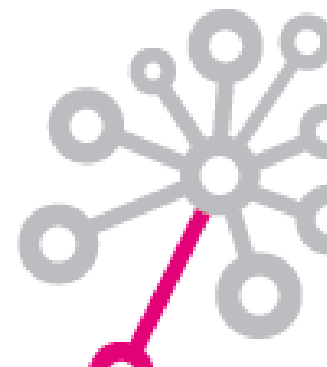
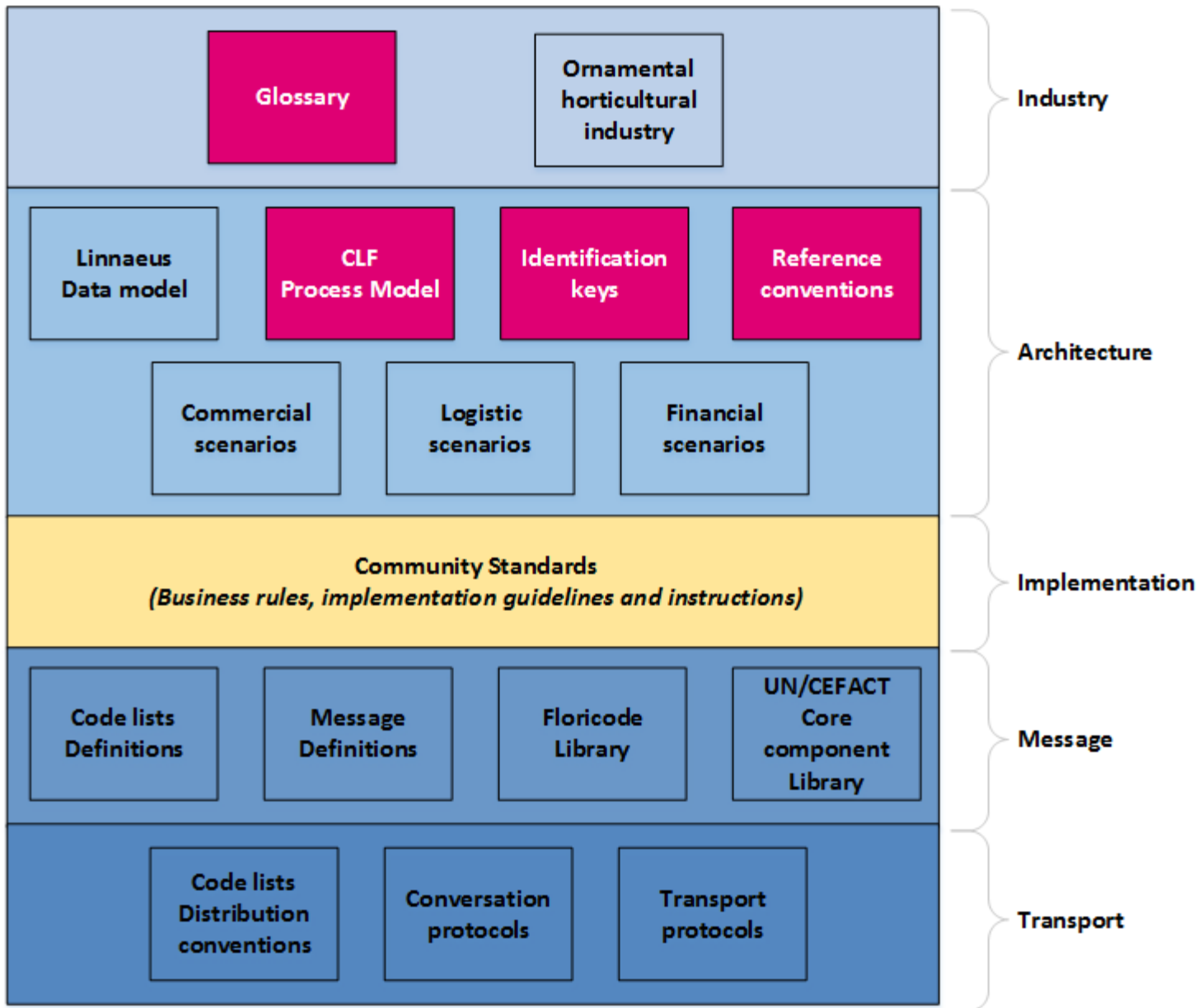
Linnaeus
Data model

Reference
conventions

Identification
keys

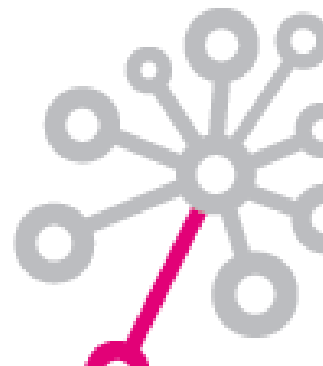
Commercial
scenarios





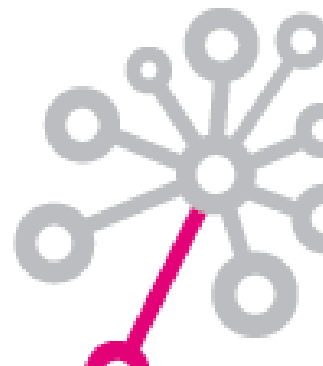
CLF Process model

- Commerciële, logistieke, financiële processen
- Generiek model voor de gehele sierteeltketen
- Totstandkoming, levering en facturatie van transacties van sierteeltproducten en bijbehorende diensten
- Basis voor berichtscenario's



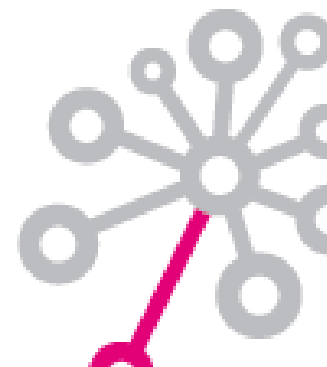
Reference conventions

- Hoe worden processen en objecten binnen een bedrijf en tussen bedrijven aan elkaar gekoppeld:
 - aanbod <-> order
 - order <-> levering
- Partij identificatie + referentietype
 - **AAG, ON, VN, SRN, BT, ACH, AQK, IV**
- Object identificatie + referentietype



Identification keys

- Identificatie van sleutel elementen (objecten):
 - Aanvoerbrieff
 - Distributiebon veiling
 - Producten
 - Digitale beelden
 - GS1 identifiers:
 - GTIN
 - GLN
 - SSCC
 - GRAI



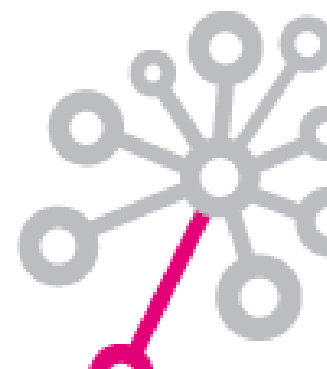
De toekomst van standaarden



{ JSON }

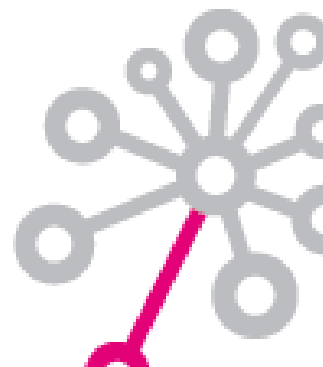


BLOCKCHAIN



Voorkomende vragen en opmerkingen

- Die nieuwe standaard, ja maar mijn klant
- Dit hebben we zo opgelost; kan dit nu ook zo in de standaard worden opgenomen?
- Moeten wij nu nog met EDIFACT aan de slag?
- Moeten we nu nog met XML aan de slag?



Semantische standaarden

W E T E N



Semantiek

Het verband tussen taal en werkelijkheid

HENK VERKUYL

AMSTERDAM UNIVERSITY PRESS

'PARTIJ' : WAT BEDOEL JE?

'AANBOD-ORDERMODEL':
WAT BEDOEL JE?

'DE VEILING FACTUREERT DE KWEKER':
WAT BEDOEL JE?

Floricode architectuur klaar... en dan?



CLF
Process Model

XML

Reference
conventions

programming language
syntax

programmer
project
script
internet
string
structure
complex
learning
pc
digital
access
Data model
perspective
system
tag
computer
application
hacker
www
html
idea

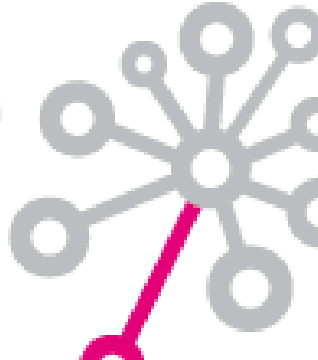
online
php
business
display
metadate
communication
development
source
web
program
information
technology
fix
hypert
edu
cor

editable
text
character
coding
concept

Identification
keys

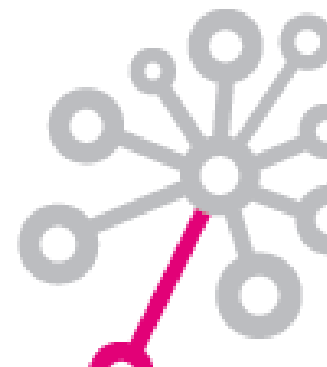
Commercial
scenarios

{JSON}



Two discussion rounds

- 4 KLEUREN -> 4 GROEPEN -> 4 ZALEN
- Gespreksleiding: lid werkgroep standaarden
- Discussieronde 1
 - SNELHEID <-> STABILITEIT
 - COMMERCIE <-> COLLECTIVITEIT
- Pauze
- Discussieronde 2
 - DE TOEKOMST VAN STANDAARDEN
- Centrale terugkoppeling



Slotpresentatie

- Frits van den Bos
 - manager innovation GS1 Nederland

**‘Perfect product, perfect data:
de weg naar online retail’**

